

1. Extraire la dent de manière atraumatique au moyen de la technique Flapless (sans lambeau): Préparez le matériau de comblement osseux (par ex. *Puros®* Particulate) conformément au mode d'emploi. À l'aide de la technique atraumatique sans lambeau, extraire la dent avec le plus grand soin afin de préserver les parois osseuses existantes.



2. Évaluer la forme et préparer la membrane: Retirez la membrane de reconstruction d'alvéole *Zimmer* de l'emballage. Insérer la petite extrémité de la membrane pré-coupée dans l'alvéole, en vous assurant qu'elle recouvre le site déficient latéralement et apicalement. Définir la longueur de l'extrémité large de la membrane nécessaire au recouvrement complet de l'alvéole après le comblement. Enlevez la membrane et découpez si besoin.



3. Aligner la membrane par rapport à la paroi de la crête osseuse:

Introduire dans l'alvéole la petite extrémité de la membrane, en la maintenant contre la paroi osseuse.

Avertissement: Pour favoriser la formation du caillot sanguin, évitez de soulever le périoste de l'os.

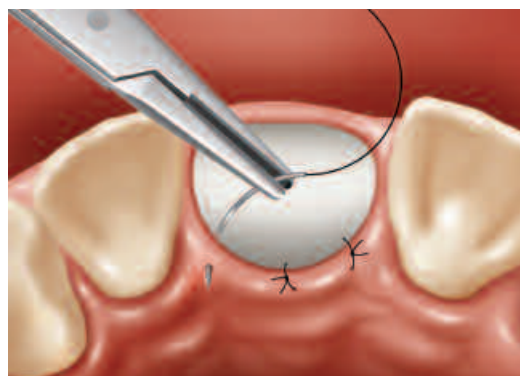


4. Remplir l'alvéole avec le matériau de comblement:

Remplissez l'alvéole avec du matériau de comblement à l'aide d'une seringue stérile ou d'un applicateur stérile. Pour remplir la seringue, tirez le piston et appuyez doucement la pointe dans le matériau hydraté. Répétez l'opération jusqu'au remplissage complet du piston. Après avoir déposé le matériau dans l'alvéole, condensez-le à l'aide d'un instrument stérile. Ceci a pour but d'éliminer les résidus d'air à l'apex de l'alvéole et de recourber la crête osseuse.



5. Fermer l'alvéole avec la membrane: Refermez doucement l'alvéole en pliant la membrane sur le matériau de comblement jusqu'à ce que la membrane atteigne le tissu palatin/lingual. Le matériau de comblement stabilise la membrane en la pressant contre la crête osseuse.



6. Suture la membrane: Placez au moins 2 ou 3 points de suture résorbables pour fixer la membrane au tissu palatin/lingual.

Note: Généralement, aucun point de suture n'est nécessaire au niveau labial/buccal puisque la membrane est maintenue par la pression du matériau de comblement.

Membrane de reconstruction d'alvéole Zimmer et technique de reconstruction de la crête osseuse

La membrane de reconstruction d'alvéole Zimmer est conçue pour favoriser la cicatrisation alvéolaire et préserver les parois osseuses suite à l'extraction atraumatique sans lambeau d'une dent à une seule racine.

- La conservation de la crête est essentielle pour des résultats esthétiques à long terme.
- La reconstruction de l'alvéole s'effectue selon une technique sans lambeau, laissant le tissu mou intact et conservant son architecture naturelle et sa vascularité, des qualités importantes pour l'esthétique et la cicatrisation.
- Une régénération osseuse guidée est effectuée à l'intérieur de l'alvéole par intermédiaire de la membrane en collagène résorbable qui recouvre les parois du défaut osseux et entoure le matériau de comblement. Cette technique permet d'éviter l'élimination des granules et d'aider à stabiliser le matériau de comblement.
- Une extension externe de la membrane est pliée sur le site de la greffe et suturée au tissu mou pour contenir le matériau de comblement et aider la formation du caillot¹ sanguin indispensable à la cicatrisation.
- La partie exposée de la membrane se resorbe plus rapidement que la partie entièrement recouverte.
- On peut s'attendre à quelques pertes mineures de particules de greffe coronaire durant la période de cicatrisation.

¹Données au dossier

Matériaux et composants conseillés pour cette procédure:

- 1) Membrane de reconstruction d'alvéole Zimmer
- 2) Matériau de comblement osseux de Zimmer Dental (p. ex. Puros Particulate)
- 3) Seringue avec alésage ouvert de 1 cc ou applicateur stérile pour appliquer le matériau de comblement
- 4) Ecarteur
- 5) Ciseaux pour découper la membrane
- 6) Suture résorbable 5-0

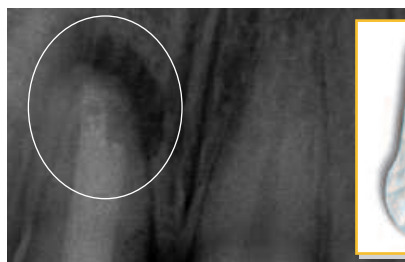
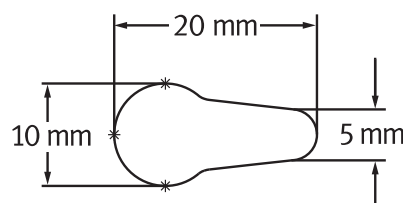


Fig. 1 Une pathologie périapicale a causé la perte osseuse au niveau de la crête.



Fig. 2 Membrane placée dans l'alvéole



Fig. 3 Puros Particulate déposé dans l'alvéole



Fig. 4 Membrane suturée en place.



Fig. 5 Excellente cicatrisation du tissu deux semaines après.



Fig. 6 Résultat esthétique final.

Information pour commander

No. de catalogue	Description
0154	Membrane de reconstruction d'alvéole Zimmer

Partie chirurgicale Etude clinique de reconstruction alvéolaire est effectuée par Dennis Tarnow, DDS, Université de New York, New York, NY.
Prothèse réalisée par Richard Smith, DDS, New York, NY. Les résultats individuels peuvent varier
Fabriquée par Collagen Matrix, Inc., Franklin Lakes, NJ 07417

Pour recevoir le bulletin eNews, visitez la page www.zimmerdental.com/news_eNewsLetterSignUp.aspx.

Pour plus d'informations sur nos produits, nos programmes professionnels et nos formations continues, contactez-nous:

En France 01 45 12 35 35
Télécopie 01 45 60 04 88
Allemagne +49 (0)761 4584 722/723
Australie +61 (0)2 9950 5444 ou 1 800 241 916
Canada +1 905 567 2073 ou 1 800 265 0968

Espagne +34 93 846 05 43
Israël +972 (0)3 6124242
Italie +39 043 855 5573
USA +1 760 929 4300 ou 1 800 854 7019
Autres Pays +1 760 929 4300

Zimmer Dental SAS
2 place Gustave Eiffel
94528 RUNGIS Cedex
France

www.zimmerdental.fr

